



地元企業の技を紹介します

技のリフォーム 建築とリフォームの情報紙

HOT PRESS



技のリフォーム

2009年 3月

春号

編集・発行／
技ネット株式会社



1～13は施工順です。

技の
Topics

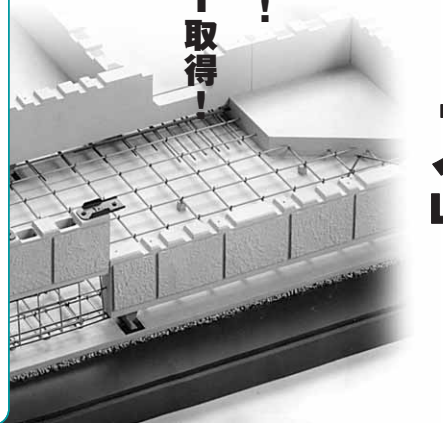
構造計算なしで使用できる、木造住宅用PCベタ基礎

「フラットベース」

フラットベースが

木造住宅ベタ基礎のPC化を実現！

BCJ認定-LCC0030-1取得！



構造計算不要

立ち上がり部の配列がBCJ評定対象項目に適合していれば、構造計算は不要
※荷重・階高・間崩れ・上部開口寸法・底版負担幅などで評定項目からはずれる場合は、別途構造計算が必要となる

工期が短い

- ・天候に左右されず、在来の現場打ちの半分
- ・立ち上がり部の全部を工場生産(PC化)
- ・水平確保(高さ調整)はジャスティックで簡単セッティング
- ・現場型枠は底版側板のみ
- ・左官仕上げがない

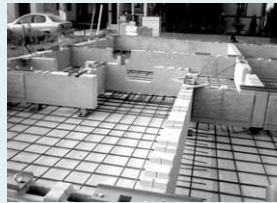
強度は万全

- ・コンクリートの圧縮強度が大きい(PC部30N/mm²)
- ・鉄筋量が多い
(標準：上端主筋2-D13、下端主筋3-D13、腰筋D10)
- ・床下換気をねこ土台で確保、梁部断面欠損がない
- ・床下点検口について構造計算対応している
- ・接合部は鉄筋の重ね綱手(40d)
- ・底版が確実に地盤に密着する

コストも健闘

- ・PCの形状を簡略化、役持排除・凹凸部減少
- ・接点・交点は全て突付け
- ・製造し易さ・運び易さ・設置し易さを追求
- ・法令要求寸法をクリア

施工写真



「特集1」

花粉対策は大丈夫？

「アレルギー週間」アレルギー症の予防対策！

●花粉アレルギー＝花粉症

二月二十日は「アレルギーの日」、その前後一週間が「アレルギー週間」とされています。

アレルギーには、その原因物質(アレルゲン)により、吸入性、植物性、接触性に分かれ、その中にたくさん種類があります。ここでは、花粉アレルギー症(Ⅱ花粉症)を取り上げ、できるだけ花粉との接触を避けるための注意点をまとめましたので、毎日の生活の中で、また会社での作業の中で、参考として下さい。

●症状

症状は大きく分けると、「くしゃみ・鼻水・鼻つまり・眼のかゆみ(四大症状)」と言われます。かかる



とそれらの症状から来る、肉体的な苦痛だけでなく、睡眠不足、集中力の欠如、イライラ感、食欲不振や、気分が鬱になります。

●アレルギー予防の基本！

1. 体質を検査する
2. アレルゲンとの接触を避ける
3. 早期治療する
4. 身体の抵抗力をつけておく

●花粉症対策の基本！

「吸わない！浴びない！持ち込まない！」花粉の飛散量が多くなると予想される日はできるだけ外出を避けましょう。

●外出時に注意したいこと

- ・花粉症用のマスク、帽子、眼鏡、カバ―やゴーグルなどで保護する。
- ・花粉が付着し難い衣類を着用する。
- ※ナイロン・ポリエステル製の衣類、目の細かい生地のコートなど
- ・衣類に静電気防止のスプレーを吹きかける。



●帰宅時に注意したいこと

- ・衣類についた花粉をブラッシングで払ってから家の中に入る。
- ※足元、背中が最も花粉が付着しているので要注意！
- ・市販されている花粉防止スプレーを利用する。
- ・帰宅後には、「洗顔(鼻うがい、目洗い)」、「うがい」をする。

●「花粉症」は、一度かかると継続して発症すると言われます。

アレルギー症は、体質の影響が大きいと言われておりますが、発症前からの予防を実施するとともに、根本的な治療として、体質改善「も必要かもしれません。是非日々の生活を見直し健康体でいきましょう！



技のリフォーム

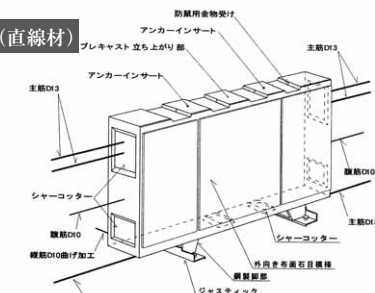
イワザ ミセマス

0120-183-304

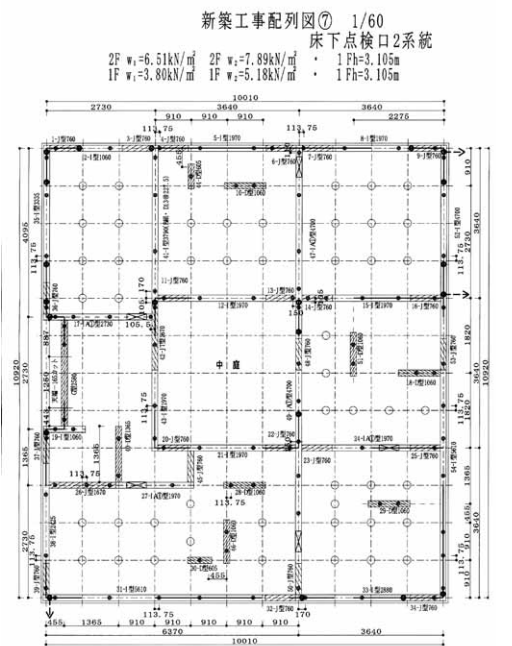
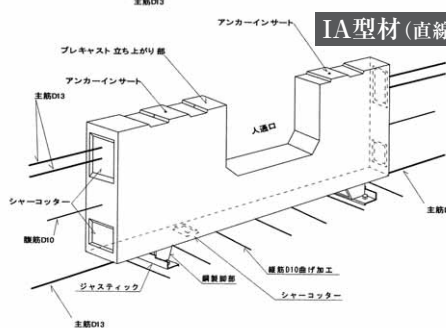
http://www.wazanoreform.net

技のリフォームは、高い技術を持った、地域の優秀な企業が連携して創り上げたブランドです

I型材(直線材)



IA型材(直線材)



配列図例

お問い合わせは、当社または製造元までお願いします。
連絡先／山崎コンクリート工業株式会社 TEL.076-472-3288