



【特集】

## 技 町並みに美しく溶け込む骨董店

伝統的で、斬新で。こだわりの「回廊ギャラリー」

### ● 店舗への誘導を図るスペース、回廊

今回訪れたのは南砺市井波にある古美術「菟古堂」様。井波は木彫の町・門前町として有名だが、念願のリフォームを果たしたばかりの「菟古堂」は名刹瑞泉寺のすぐそばにあった。はめ込みで飾られた大きな蔵戸や「回廊」がまず目を惹く。



▲お店のエントランスに回廊を設け、観光客が休憩できるようにベンチを設置した。



▲町並みに調和する石畳の回廊。



▲金具にもこだわった趣きのある蔵戸。

店舗の正面に立つと、外から店内のギャラリーが見える。あたたかも、窓枠をフレームとした一枚の絵のよう。「店舗のガラスをキャンパスに見立て

### ● 外から見えるフレームギャラリー

モニュメントあり、石畳あり、小笹の植性なののに、町並みの景観を決してそこなわないデザイン。二・五メートル×十九メートルの細長い敷地を上手く利用した。魅力的に装ったこの回廊は、通りを往来するひとの目を留めさせ、足を止めさせ、ギャラリーへといざなう力を発揮することだろう。



▲お店のマークに三日月を用いたことから、回廊入口のモニュメントには満月をとり入れ、風抜き穴としても機能させている。

▼黒漆喰風の壁に設けられたフレームギャラリー。



「一番心配だったこと。それは、「井波特有の『いなみ風』です。最大

### ● 『いなみ風』に耐える頑強なつくり

勝さんも奥様の三枝子さんも『良いもの』が好き。古美術商の審美眼は妥協をゆるさないのだ。

「いや、黒漆喰の壁にしたかったのですが、耐久性を考慮し、サイディングに塗装をしたものなんです。色もまっ黒じゃないんですよ。微妙にチャコールグレーとか調合して……。色も仕上がりがりも納得できるまで何度もダメ出しを出して塗り直してもらいました」とご主人の勝さん。サイディングの上からモルタルで下地をつくり、塗装したことによって黒漆喰の風合いがでた。

たわけです。より良い構図にするため、窓の寸法や高さ、展示に使う階段の勾配にも腐心しました」

担当者は骨董品が最も美しく見えるよう照明にもこだわったと話す。

外壁も黒漆喰というこだわりよう？

「いや、黒漆喰の壁にしたかったのですが、耐久性を考慮し、サイディングに

塗装をしたものなんです。色もまっ黒じゃないんですよ。微妙にチャコールグレーと

か調合して……。色も仕上がりがりも納得できるまで何度もダメ出しを出して塗り

直してもらいました」とご主人の勝さん。サイディングの上からモルタルで下地

をつくり、塗装したことによって黒漆喰の風合いがでた。

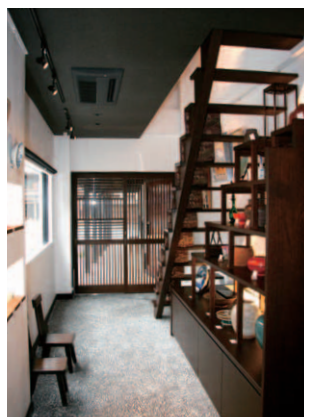
勝さんも奥様の三枝子さんも『良いもの』が好き。古美術商の審美眼は妥協を

### ● 『いなみ風』に耐える頑強なつくり

「一番心配だったこと。それは、「井波特有の『いなみ風』です。最大



▲階段を展示棚にして広がりとお興行きを演出した店内。



▲限られたスペースで少しでも多く飾れるよう棚を多く作った。

風速五十メートル。ハンドルはとられるし、トラックが横倒しになることもあるくらいですから」

ご主人の勝さんが真顔で言う。その強風に加えて北陸の雪。この気象環境に対応するためには、やはり鉄骨だと担当者は推した。

「見た目も大事ですが、建造物はまず丈夫でなければなりません」

これにはご主人も納得した。風当たりの特に厳しいと思われる回廊の中央上部には、風抜き穴も作ってある。もちろん基礎も堅固に据えられた。

「担当者はこちらの意見によく耳を傾け、尊重してくれましたから、わたしたちもプロのアドバイスを受け入れやすかったと思います」

担当者と意思疎通も十分あり、それが信頼にもつながった。

「担当者は結構大変だったでしょうね。『頑張って』ってそばでうるさく声援をおくるものですから。『あら、これいやだわ。もう一回やり直して』という声もね(爆笑)」

三枝子さんの快活さは施工担当者を大いに励ましたにちがいない。

### 今月のオーナー訪問



古美術「菟古堂」店主  
小西さんご夫婦

### 『子供を立派に育て上げたような喜び』

工事の計画が持ち上がったときから完成した七月までの間、とにかくほんとうに楽しかったんですよ！

夫婦がひとつの思いになって、力を合わせてこのリフォームに取り組んだせいも、でき上がったときには立派に成長した我が子を見るような感慨を味わいました。

わたしたちのこだわりにとことん付き合っていたさ苦勞をかけたが笑、技のリフォームさんの仕事には大満足しています。

住所／富山県南砺市  
井波3094  
(瑞泉寺近く)  
電話／0760-3182  
0760  
H.A. / http://www.coral.net.or.jp/shukodo/



技のリフォーム

イフサ ミセマス  
0120-183-304