

空間の不足をようやく解消

保育園では、園児一人当たりの面積の最低基準が決められております。乳児は途中入所が多く、人数もその年によつてばらつきがあります。それで、スペースの確保に苦労していただんです。どうしたらいいかと検討しておりまして、それなら増築しようかという話になりました。

入札で松島工業さんをお願いすることになったんですが、松島さんなら昔からよく知っているし、地域に密着した業者さんですからよかったですと思います。

松島さんには、会議室が四角い建物だったのを「それだと景観も悪いですから」と、角を取ることで、会議室のドアも「シンプルなのがいいですよ」と、いろいろ提案してもらいました。

地域に開かれた保育園として

今回の改築は、保育士にも大変好評で、保護者の皆さんも自分のお子さんがきれいな保育園に行つてくれることをうれしく思つておられるのではないのでしょうか。

会議室も、こういう部屋があれば、会合などで地域の方に使つていただけるのではないかと思つて造つたんです。

これからも「地域に開かれた保育園」として、保護者の皆さんと一緒に歩いていこうと思つております。(園長談)

今月の特集は

松島工業株式会社が行つた保育園のリフォームを紹介しました。

社会的に少子化が進み、園児の数が減少する一方、新興住宅地の近くとついでに拡張が必要となったケースです。

保育のための空間は、園児たちにやさしく、快適な空間であり、保育士さんたちにとっては働きやすい空間であることが大切です。現場の意見を取り入れ、形に工夫をこらしたことで、全体にまとまりのある増改築となりました。

技の Topics

ゆつたりくつろぐお風呂にしたい？

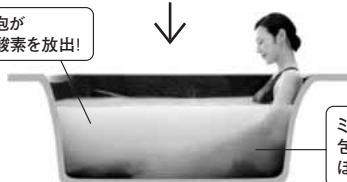
酸素の泡風呂なら、

「あつたか」「くつろい」「いい気分。」

松下電工



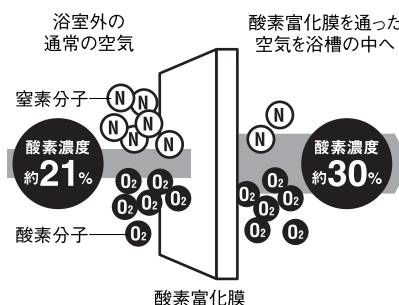
ミクロの泡がはじけて酸素を放出!



ミクロの泡に包まれてほっかぽか!

気分すっきり、酸素浴、ほっかぽかが長続き。新鮮な酸素をたっぷり含んだミクロの泡が、身体をつつみ、足の先までやさしく、しつかり温めるので、湯冷めしにくくなります。また、モイスチャー効果もあるので、湯上り後のお肌がしつとり潤います。

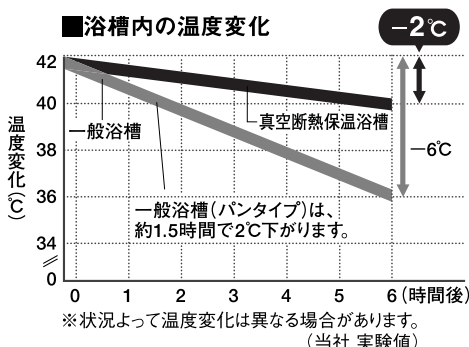
空気をろ過した交じり気の少ない高濃度酸素が、ミクロの泡や浴槽側面のエプロンから放出されます。



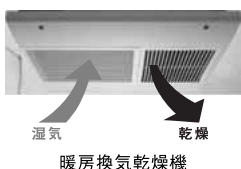
酸素 ぽっかぽか美泡湯

追い焚きなしで温かさ長持ち、家計にも「温か」。

浴槽の底、ヨコ、そしてフタに真空断熱材を採用。6時間たつてもお湯の温度は2℃しか下がらず、追い焚きの回数も減るので光熱費も節約できます。



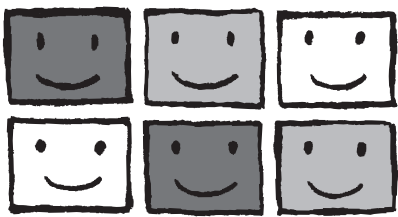
真空断熱 保温浴槽



nanoe カビシャット!

システムバスルーム  
イユ National  
ヒトとお風呂のいい関係

カビや汚れは、お掃除に悩む前にサヨナラ。汚れにくく、掃除が簡単にできる浴槽、壁、床、ドアなどの部材や暖房換気乾燥機が温度と湿度をセンサーで検知し自動運転、効率よく浴室を乾かします。



技のリフォーム

「技のリフォーム」は、地域に密着している優良総合建設企業が協業し、経験豊かな『技』を共有することによってお客様の多様なニーズにお応えします。

特に豊富な技術者により難易度の高い『リフォーム』工事を得意とし、信頼できる安全性、満足できる品質基準、納得できる価格を提供しています。

高品質

- 1級建築技術者 90名
- 2級建築技術者 32名
- 1級土木技術者 44名
- 2級土木技術者 46名

コストダウン

企業連携によるスケールメリット等

地域に根ざした安心感

各地優良企業の連携

「技のリフォーム」は、難しいリフォームを得意とする『人』のお役に立てる建設企業です。リフォームは、技のリフォームへご用命ください。



●お届けさせていただいたのは